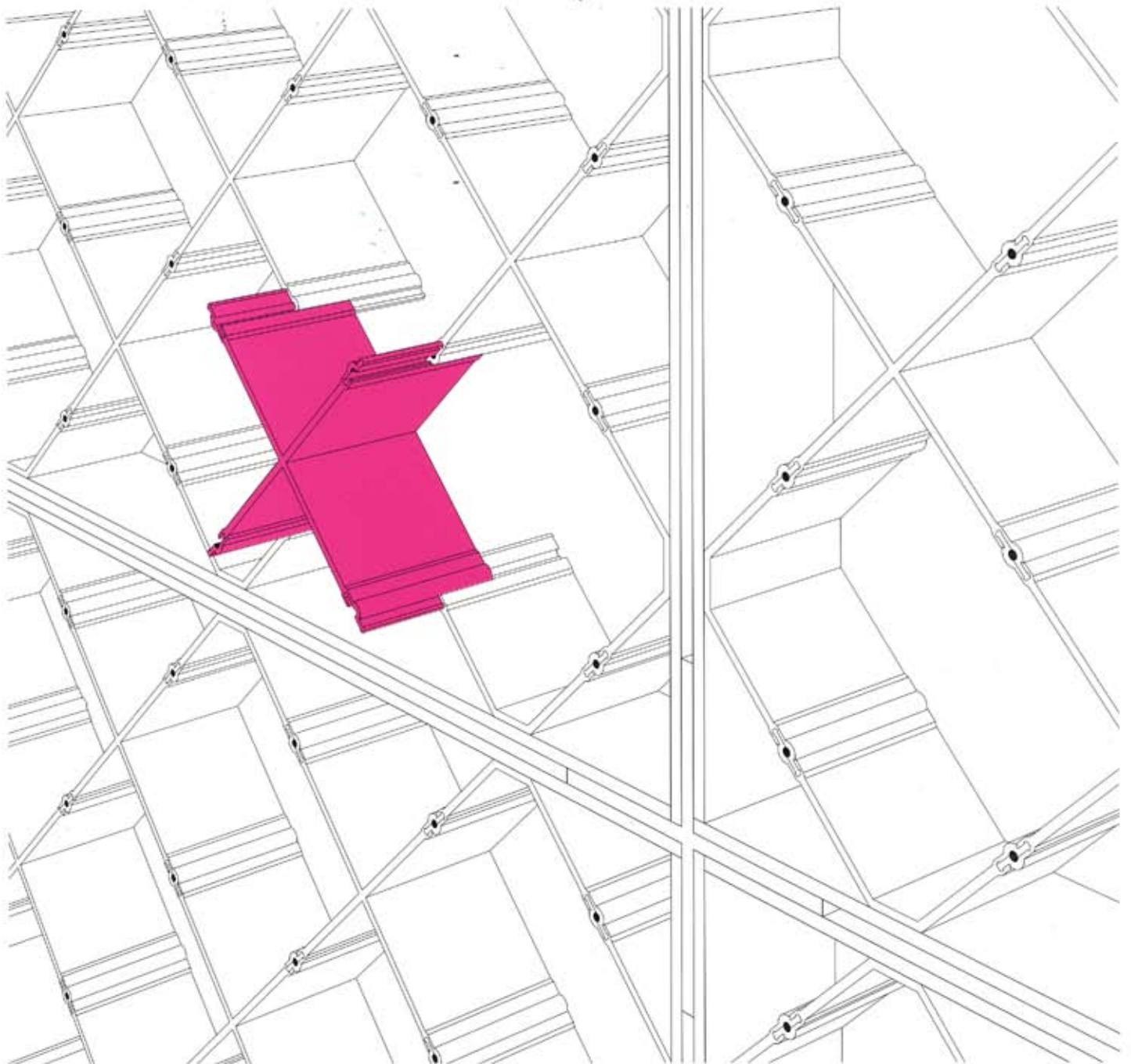


- Zukunftsmarkt Systemleichtbau
- Vom Modul zum Fertighaus
- Suvarnabhumi Airport Bangkok

DETAIL

Zeitschrift für Architektur + Baudetail · Review of Architecture · Revue d'Architecture
Serie 2006 · **7/8** · Leichtbau + Systeme · Lightweight Construction + Systems



Mobiles Wohnhaus in England

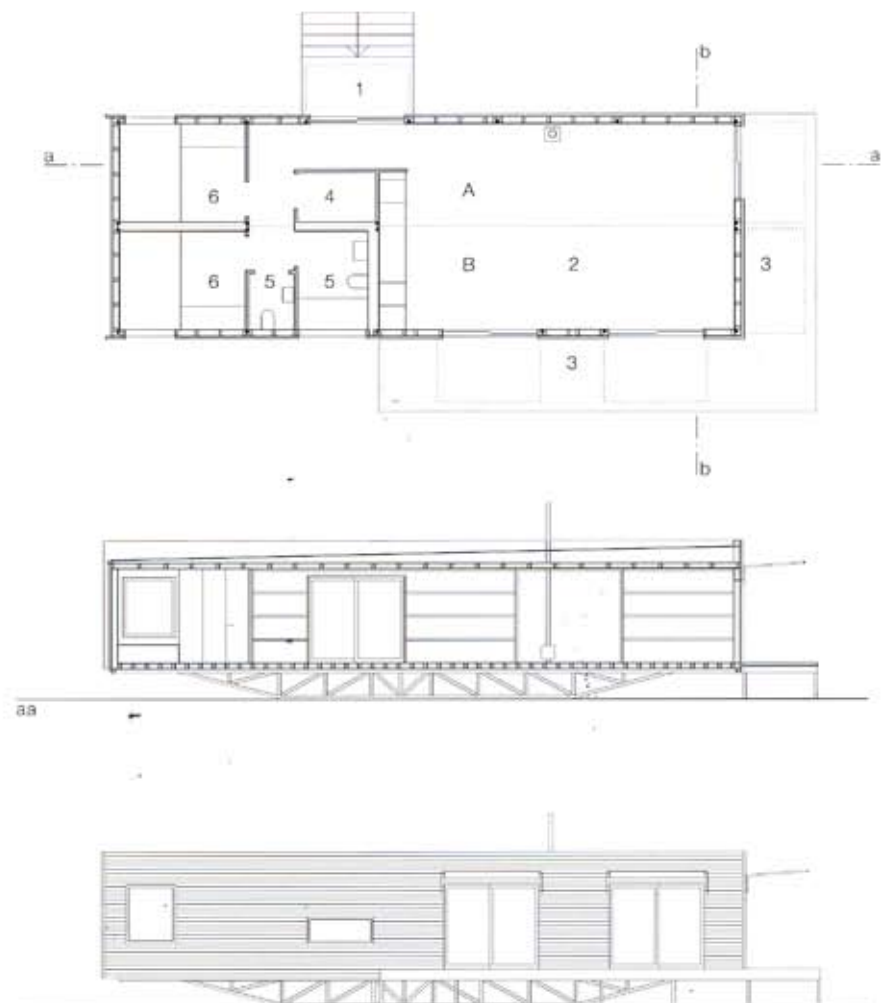
Mobile House in England

Architekten:
Mae Architects
Projektleiter:
Michael Howe, London
Tragwerksplaner:
Techniker, London
Atelier one, London
weitere Projektbeteiligte S. 902



Das »m-house« vereint die Vorteile einer mobilen, temporären Behausung mit der Wohnqualität eines hochwertigen Lofts. Der Standort ist variabel – ob Ferienhaus in der Wildnis, luftiger Wohnraum auf dem Flachdach oder bauliche Ergänzung im Hinterhof. Die beiden vorgefertigten 17 x 3 m großen Gebäudehälften werden zwölf Wochen nach Bestellung geliefert und innerhalb eines Tages am gewünschten Standort an der mittleren Längsachse zusammengesetzt. Nach dem Anschluss an das Infrastrukturnetz ist das »m-house« bewohnbar: Neben dem offenen und großzügigen Ess- und Wohnbereich mit Ausblick durch raumhohe Holz-schiebefenster bietet die moderne Version des »Caravans« zwei Schlafräume mit integriertem Bett- und Schranksystem, Bad, Toilette und einen zusätzlichen Hauswirtschaftsraum. Die Innenwände sind durchgängig mit hellem Birkenesperrholz verkleidet. Im Kontrast dazu stehen der schwarze Linoleumboden im offenen Wohnraum und die dunklen Blendziegel im Bereich des Holzofens. Der konstruktive Aufbau des vorgefertigten Systems erfüllt energetisch und akustisch mit effektiver Dämmung und Fußbodenheizung im Wohnbereich einen hohen, komfortablen Standard. Die Fassade wählt der Käufer individuell aus einem Sortiment, das von Aluminiumwellblech bis hin zu gediegener Zedernholzbeplankung reicht – je nach persönlichem Geschmack.

The "m-house" combines the advantages of a mobile, temporary dwelling with the living standard of a loft. The two prefabricated segments, 17 x 3 m each, are delivered 12 weeks after the order is placed, and assembled in one day. Following hook-up to the infrastructure it's ready for occupation, offering a large, open living and dining area, two bedrooms, a bathroom, WC, utility room, and underfloor heating. The interior walls are clad with pale birch plywood, contrasted with the black linoleum floor and the dark bricks at the wood-burning oven. The client has a variety of options for the facade, ranging from caravan-like corrugated aluminium siding to more sedate cedar boarding.



Grundriss
Schnitte · Ansicht
Maßstab 1:200

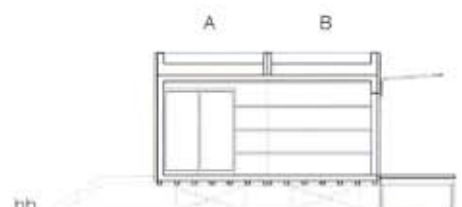
Floor plan
Sections · Elevation
scale 1:200

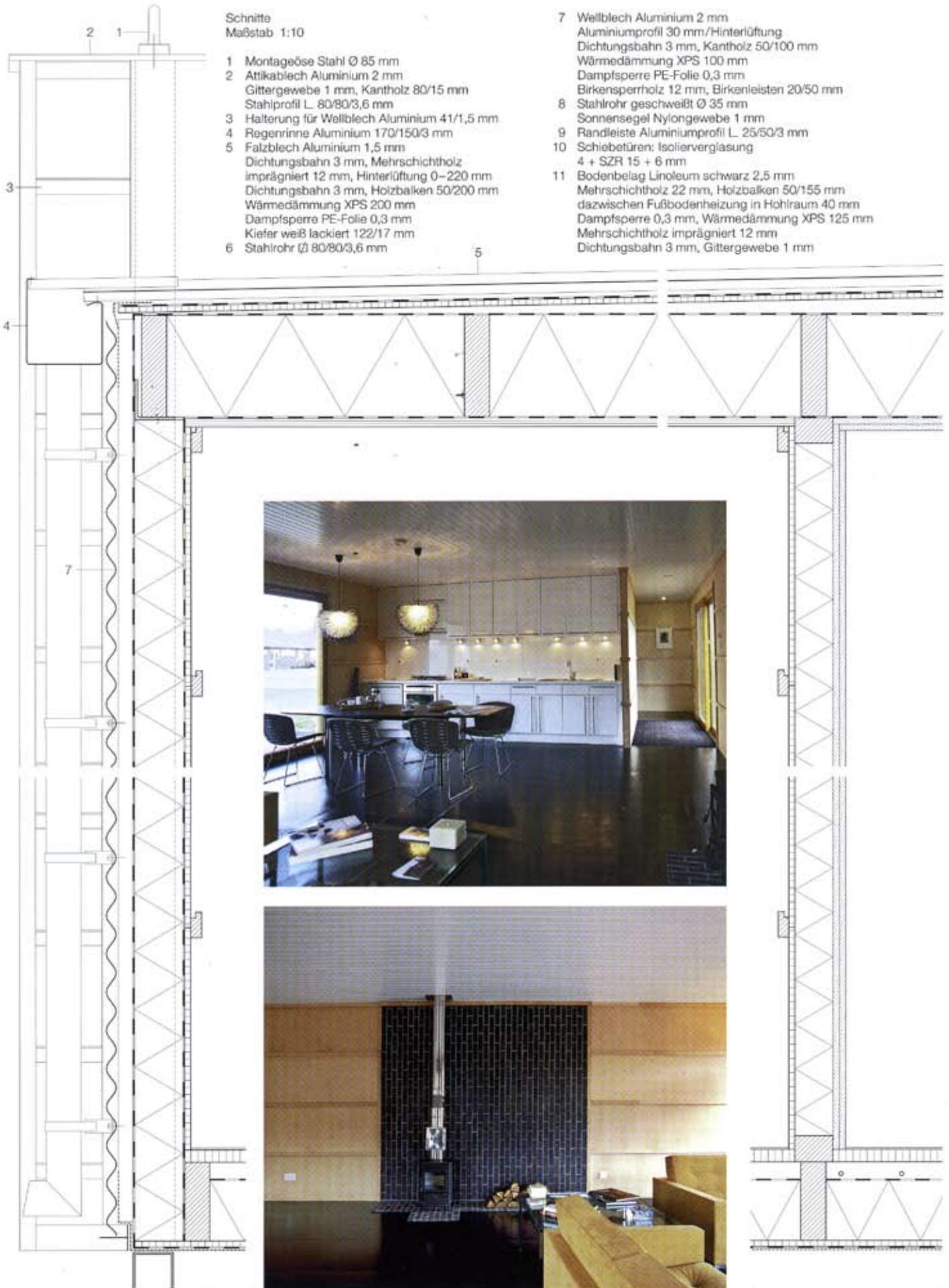
- 1 Eingang
- 2 Wohnbereich
- 3 Veranda
- 4 Technik
- 5 Bad/WC
- 6 Schlafzimmer

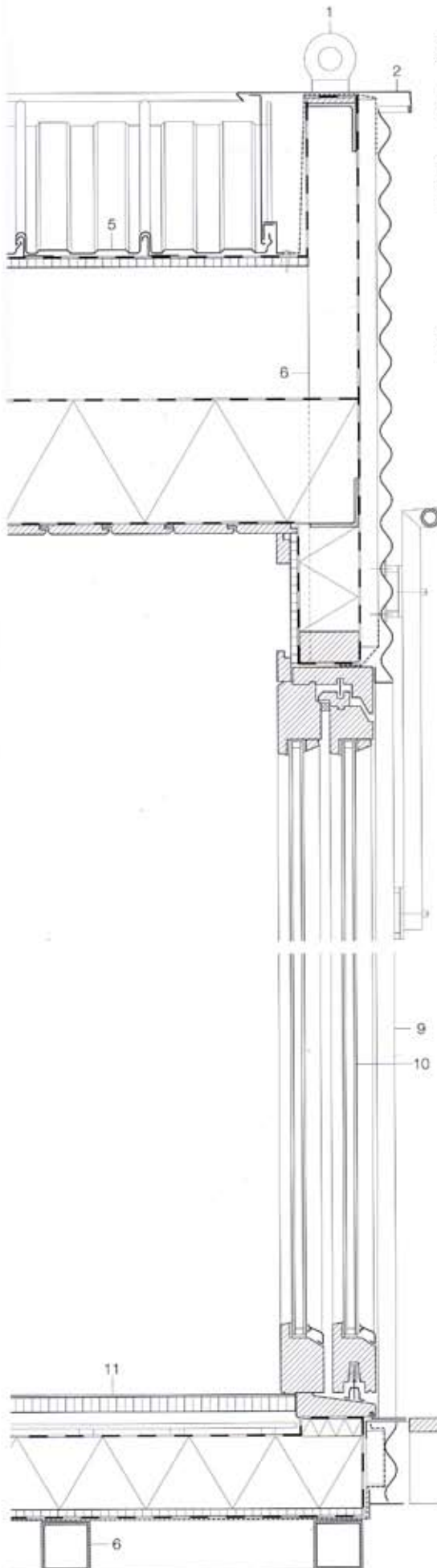
- 1 Entrance
- 2 Living room
- 3 Veranda
- 4 HVAC
- 5 Bathroom/WC
- 6 Bedroom

- A Modul 1
- B Modul 2

- A module 1
- B module 2







Sections
scale 1:10

- 1 steel lifting eye Ø 85 mm
- 2 2 mm aluminium parapet cap
- 1 mm vermin mesh, 80/15 mm timber
- 80/80/3.6 mm steel angle
- 3 41/1.5 corrugated aluminium spacer
- 4 gutter 170/150/3 aluminium
- 5 1.5 mm aluminium seam sheet
- 3 mm bituminous breather membrane
- 12 mm waterproof ply sarking board
- 3 mm bituminous breather membrane,
- 50/200 mm tanalized joists
- 220 mm poly-foam floor board
- 0.3 mm PE vapour barrier
- 100/15 mm white-painted pine
- 6 80/80/3.6 mm steel SHS
- 7 2 mm plain mill-finished aluminium

- aluminium S-section, 30 mm
- 3 mm breather membrane,
- 50/200 mm tanalized joists
- 100 mm poly-foam floor board,
- 0.3 mm PE vapour barrier
- 12 mm birch-faced plywood, 20/50 birch wall joists
- 8 Ø 35 mm steel CHS
- sunscreen, 1 mm woven nylon mesh
- 9 25/50/3 mm aluminium angle
- 10 double glazing, patio door:
- 4 mm + 15 mm cavity + 6 mm
- 11 2.5 mm black linoleum flooring
- 22 mm waterproof ply, 50/155 joists
- floor heating in cavity 40 mm
- 0.3 mm PE vapour barrier,
- 125 mm poly-foam floor board
- 12 mm waterproof ply
- 3 mm breather membrane
- 1 mm vermin mesh

